

# Applikationsområden för termisk desorption/ gaskromatografi/ masspektrometri (TD/GC/MS)

PP Polymer AB  
Box 191, SE-162 12 Vällingby, Sweden  
Office: Krossgatan 15  
Tel +46 (0)8-44 55 300  
Fax 08-44 55 309  
E-mail: [info@pppolymer.se](mailto:info@pppolymer.se)  
[www.pppolymer.se](http://www.pppolymer.se)  
Vat No. SE556262459201

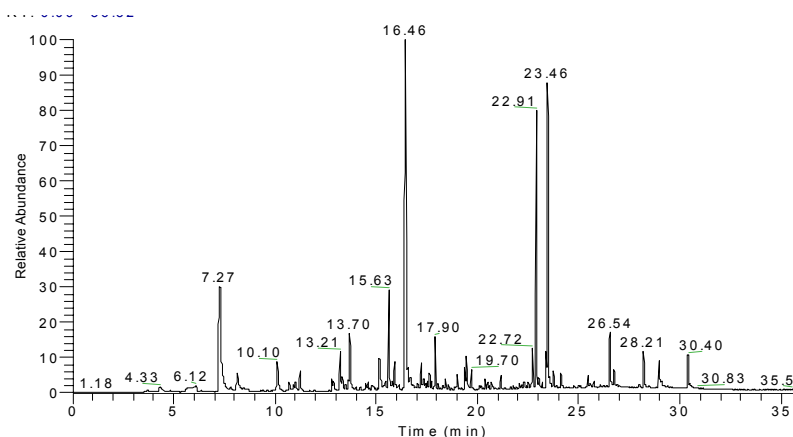
En termisk desorptionsenhet (TD) kopplad till en gaskromatograf (GC) och en masspektrometer (MS) används för att undersöka vilka flyktiga organiska ämnen som avges från olika material, som mjukgörare och olika additiver.

Med TD/GC/MS kan man mäta emissioner från material vid olika temperaturer (materialutgasning). Om ett material ska användas vid förhöjda temperaturer, eller om materialet blir varmt av friktion under användning, är tekniken mycket användbar för att undersöka vad som avges från materialet vid användningstemperaturen.

TD/GC/MS används också för emissionsanalyser vid rumstemperatur, då man till exempel vill se vad som kan avges från ett byggmaterial till rumsluften. Exempelvis kan man detektera nedbrytningsprodukter av mjukgörare i emissionerna från en fuktskadad matta.

Med TD/GC/MS analyserar man även luftprover som samlats genom pumpning på rör med adsorbent. Tekniken gör det möjligt att göra sig en bild av luftsammansättningen i exempelvis ett rum med luktproblem.

***Kontakta oss för dina analyser.  
Vi har 20 års erfarenhet av analys av  
polymera material och utför analyserna i  
eget lab.  
Vi står för kunskap och kvalitet!***



**Figur 1.** Ett kromatogram som visar flyktiga organiska ämnen som emitterats från ett material.