

Partikelanalys av damm

Vad får du veta?

I analysrapporten ger vi information om sammansättningen av dammprovet – damm, fibrer och partiklar – och anger vilken typ av damm det rör sig om, t.ex. byggdamm eller gatudamm. Halterna av partiklar i provet anger vi på en skala 1-5, där 1 är mycket rikligt förekommande och 5 är enstaka. Du får veta om partiklarna är mestadels små eller stora. Vi skickar också med en representativ elektronmikroskopbild av provet.

Vad är det vi mäter?

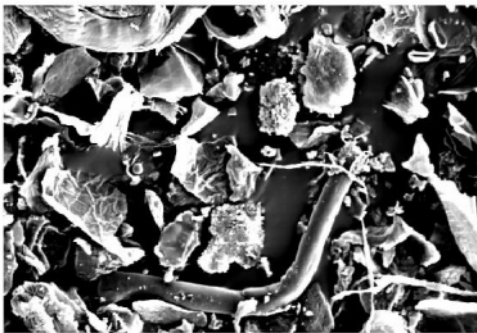
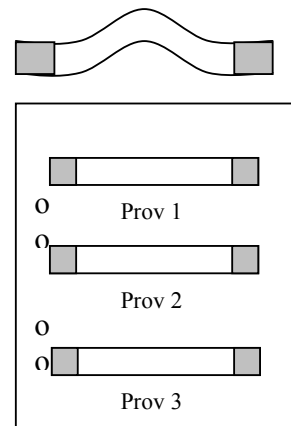
På senare tid har dammets inverkan på inomhusmiljön uppmärksamats och man har sett att damm kan påverka hälsan direkt eller indirekt genom att agera bärare åt kemiska föreningar eller allergener. Små partiklar kan ta sig långt ner i lungorna och är därför hälsofarligare än större partiklar.

Vad är en partikelanalys?

I en undersökning av inomhusluften är det mycket viktigt att man förutom att undersöka emissioner av organiska föreningar och aldehyder även bildar sig en uppfattning om hur mycket och vilken typ av damm som förekommer. Damm kan exempelvis komma från ombyggnationer, pälsdjur eller utifrån (gatudamm).

Provtagningsmetod

Provtagning utförs enkelt av er på plats i lokalen med hjälp av en bit kontorstejp som viks dubbel i ändarna så att man får "handtag". Tejpen pressas mot den yta man vill analysera, t.ex. dörrfoder eller ovansidan på en golvlister där damm samlas. Damm fastnar då på tejpens klubbiga yta. Proven klistras sedan upp med den klubbiga sidan av tejpen neråt på en A4 OH-film och märks innan de skickas på analys till oss.



Analysmetod

För att bestämma vad just ditt dammprov innehåller analyserar vi provet med svepelektronmikroskopi/energidispersiv röntgenspektroskopi (SEM/EDS). Tekniken innebär att vi kan ge dig både en bild och sammansättningen av dammprovet. Bilden intill visar ett dammprov som tagits i inomhusmiljö.